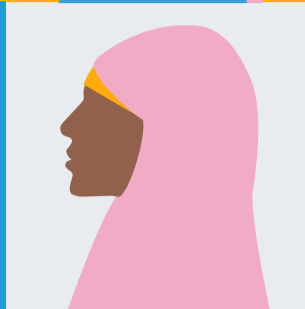


# Quietschietage 2025

## PROGRAMM | 30.09. - 01.10.25



### Dienstag, 30.09.25

UHRZEIT	AKTION
ab 10:00	Herzlich Willkommen - Empfang mit Brotzeit, Campusführung, Einführung zentrale Einrichtungen, EDV und Bibliothek, Merchverkauf, Social Network Area
abends	Studentenspiele

### Mittwoch, 01.10.25

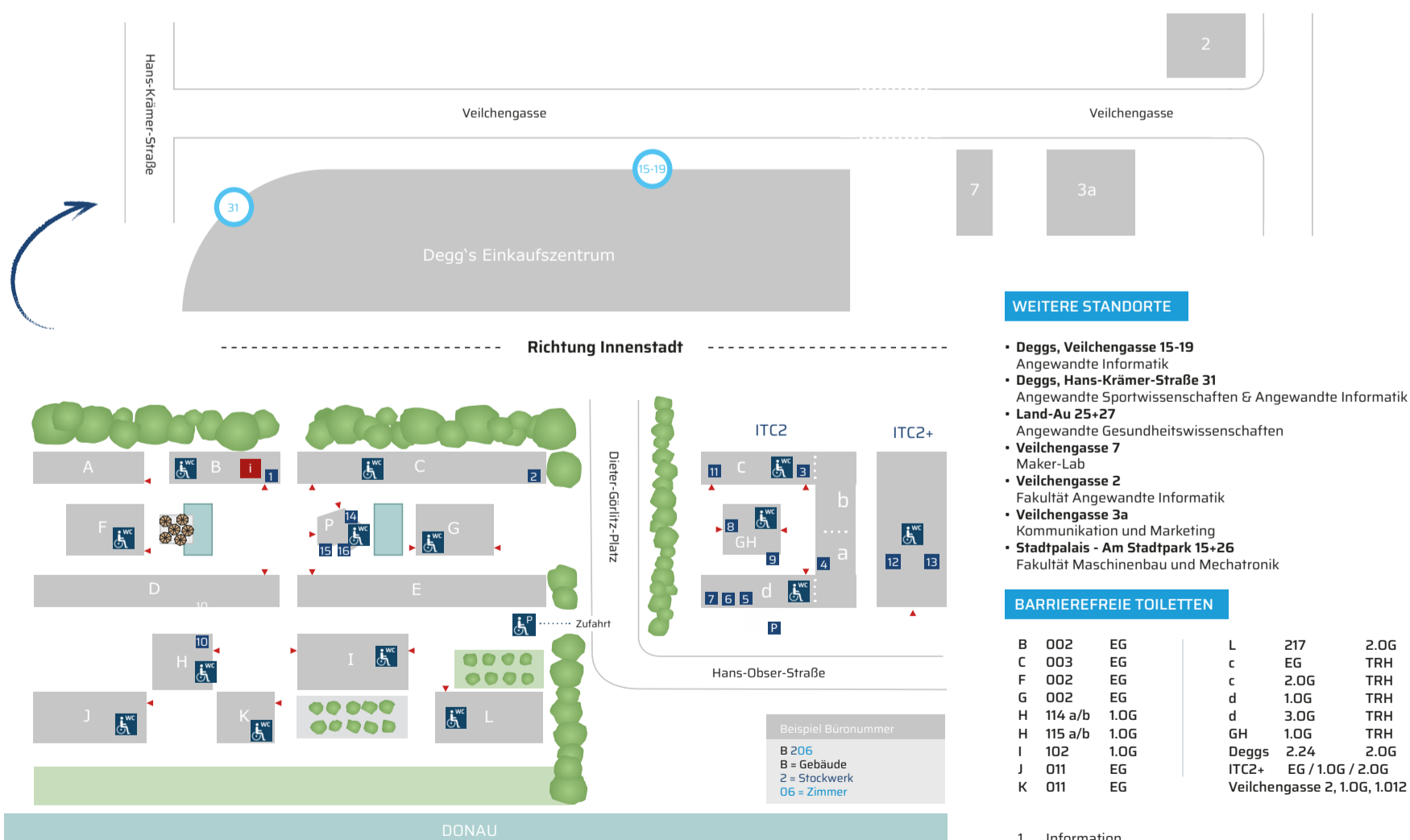
UHRZEIT	AKTION
ab 10:00	Gottesdienst in der Grabkirche
ab 11:00	Erstsemester-Tag mit Begrüßung, Programm der Fakultäten, Einrichtungen und Vereine, Merchverkauf, Quietschiefotobox, Brain Food, Social Network Area und vieles mehr!
abends	Erstsemesterparty

### Donnerstag, 09.10.25

UHRZEIT	AKTION
ab 17:00	Veilchengassenfest mit Schnitzeljagd - Straßenfest in der Hochschulmeile - Lerne deine Hochschulstadt kennen

Kurzfristige Änderungen vorbehalten | 20.08.25

## Übersichtsplan Campus



**LEGENDE**

A Betriebswirtschaft, International Management, Tourismusmanagement, Volkswirtschaftslehre	I Günther Karl Forum Vorlesungssäle
B Information, Studienzentrum <small>Alumni, Career Service, International Office, Psycho- und Sozialberatung, Studienzentrum, Zentrale Studienberatung</small>	J Micro Epsilon Forum Medientechnik
C Maschinenbau, Mechatronik, Copyshop	K Kermi Forum Angewandte Informatik, Cafeteria
D Bauingenieurwesen, Umweltingenieurwesen	L Zollner Elektronik AG Forum Angewandte Naturwissenschaften und Wirtschaftsingenieurwesen
E Rohde & Schwarz Forum, Elektro- und Informationstechnik	P Pavillon: Begegnungsstätte, Campus-Store
F Mensa, Cafeteria, Studentenwerk	
G Joachim C. Römer - Bibliothek, MINT	
H Kappenberger + Braun, K+B Forum <small>Hochschulleitung, Marketing, Presse, HRM</small>	

1 Information  
2 Copyshop  
3 Finanzabteilung, Studentenwerk, Liegenschaften  
4 Zentrum für Akademische Weiterbildung (EG + 1. Stock)  
5 Kinderbetreuung Little Ducks (EG)  
6 AWP- und Sprachenzentrum (2. Stock)  
7 Hörsaal 2 (EG)  
8 Mensa Glashaus  
9 Konferenzraum im Glashaus (1. Stock)  
10 Senatssaal  
11 ITC2-Bibliothek (Lernräume)  
12 IT-Zentrum (2. Stock)  
13 Fakultät Angewandte Informatik (EG + 1. Stock)  
14 Campus-Store  
15 Begegnungsstätte  
16 Eltern-Kind-Raum