

Vierte interne Absolventenbefragung  
der Hochschule für angewandte Wissenschaften  
Deggendorf

Studiengang Betriebswirtschaftslehre  
Bachelor / Diplom

Abschlussjahrgang 2009  
durchgeführt vom Career Service  
Ulrike Sauckel

# Inhalt

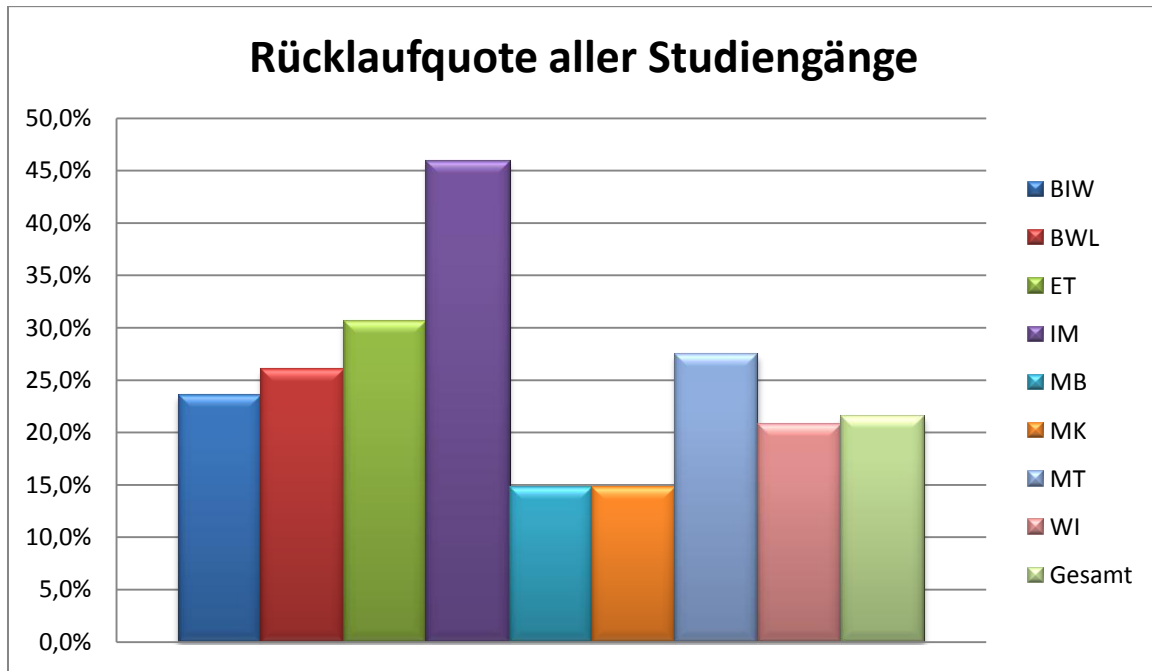
I.	Methodische Durchführung.....	4
1. Frage:	„Wie schätzen Sie aus heutiger Sicht den Nutzen Ihres Studiums, von 1) unabdingbar bis 5) verzichtbar?“ .....	5
2. Frage:	„Welcher Themenbereich Ihres Studiums war von großer Bedeutung in Bezug auf die heute von Ihnen ausgeübte Tätigkeit?“ .....	5
3. Frage:	„Welche Themen wurden vom Studium nicht abgedeckt, bezogen auf Ihre derzeitige Tätigkeit?“ .....	6
4. Frage:	„Wo liegt Ihrer Meinung nach in Ihrem Studiengang Verbesserungspotential?“ .....	7
5. Frage:	„Wo haben Sie während des Studiums Ihre Praktika absolviert?“ ..	7
6. Frage	„Haben Sie während Ihres Studiums Auslandserfahrungen gesammelt?“ .....	9
II.	Die Fragen 7 – 11 wurden nur beantwortet, wenn der Absolvent ein Masterstudium macht/gemacht hat, auch wenn dies nicht in Deggendorf ist/war!.....	9
7. Frage:	„Für welchen Masterstudiengang haben Sie sich entschieden?“ .....	9
8. Frage:	„An welcher Hochschule/Institution findet/fand das Masterstudium statt?“ .....	10
9. Frage:	„Wann machen/machten Sie Ihren Abschluss und wie lautet Ihr Titel danach?“ .....	10
10. Frage:	„Wie haben Sie von diesem Studium erfahren?“ .....	10
11. Frage:	„Was erwarten Sie von diesem Abschluss?“ .....	10

III:	Die Fragen 12 – 18 richten sich an die Absolventen, welche nach dem Studium berufstätig sind/waren. ....	10
12. Frage:	„Wo arbeiten Sie jetzt?“ .....	11
13. Frage:	„Wie hoch war hier Ihr Einstiegsgehalt?“ .....	12
14. Frage:	„Wo war Ihre erste Stelle nach dem ersten Studienabschluss?“	12
15. Frage:	„Wie hoch war hier Ihr Einstiegsgehalt?“ .....	14
16. Frage:	„Wie haben Sie Ihre erste/n Tätigkeit/en (nach dem Studium) gefunden?“ .....	15
17. Frage:	„Wie lange hat es gedauert, bis Sie Ihre erste Anstellung (nach dem Studium) gefunden haben und wie viele Bewerbungen mussten Sie schreiben?“ .....	15
18. Frage:	„Ziehen Sie ein Masterstudium später einmal in Betracht?“ .....	16
IV.	Allgemeiner Teil, von allen zu beantworten.....	17
19. Frage:	„Werden Sie regelmäßig über die Angebote des Alumni Managements der Hochschule per E-Mail informiert, wie etwa Seminare für Berufstätige, Erscheinen des Online-Magazins für Absolventen etc.?“ .....	17
V.	Anhang.....	18
	- Danksagung	
	- Fragebogen	

## I. Methodische Durchführung

Insgesamt wurden 77 Absolventen des Studienganges Betriebswirtschaftslehre angeschrieben, zwanzig antworteten, davon waren sechs Frauen (30,0 %) und vierzehn Männer (64,3 %).

Dies entspricht einer Rücklaufquote von 26,0 %.



**Abbildung 1**

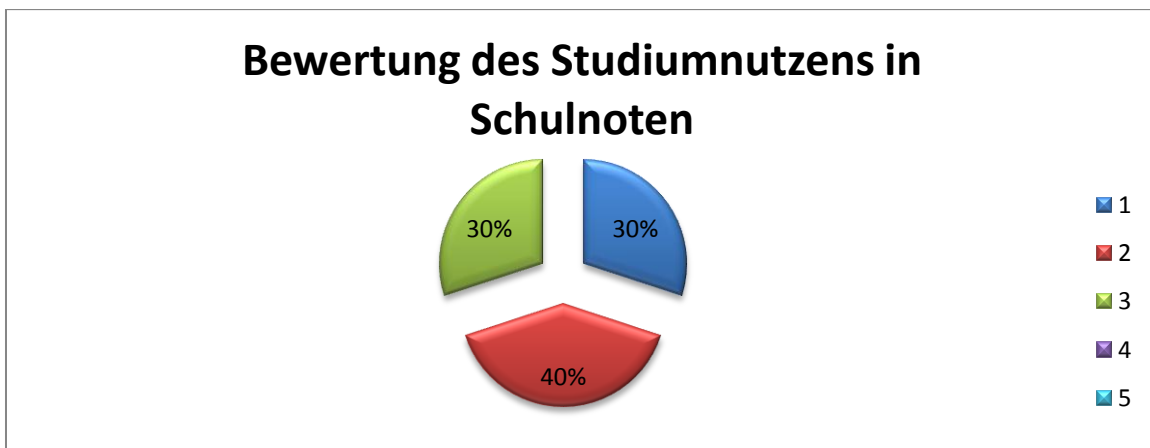
Neunzehn, 95,0 %, gaben als Abschluss Diplom an, einer, 5,0 %, Bachelor.

<b>Schwerpunkt:</b>	<b>Anzahl:</b>
Dienstleistungsmanagement	7
Technische BWL	5
Rechnungswesen/Controlling	4
Unternehmensbesteuerung/Revision	2
Einkauf & Logistik	1
Tourismus	1

**1. Frage: „Wie schätzen Sie aus heutiger Sicht den Nutzen Ihres Studiums, von 1) unabdingbar bis 5) verzichtbar?“**

Die Ergebnisse waren wie folgt:

Note:	Anzahl:
1	6
2	8
3	6



**Abbildung 2**

Im Durchschnitt wurde der Nutzen des Betriebswirtschaftslehre Studiums mit der Note 2,0 bewertet. Damit liegt der Studiengang BWL leicht unter dem Durchschnitt des Nutzens aller Studiengänge der Hochschule, welcher bei 1,9 liegt.

**2. Frage: „Welcher Themenbereich Ihres Studiums war von großer Bedeutung in Bezug auf die heute von Ihnen ausgeübte Tätigkeit?“**

Im Folgenden finden Sie eine vollständige Aufzählung aller Antworten.

[Mehrfachnennung möglich]

Themenbereiche:	Anzahl:
Vertrieb/Marketing	5
Schwerpunktthemen	3
Controlling	3
Betriebliche Steuern	2
Arbeitsrecht	2
Projektmanagement	1

Einkauf/Logistik	1
Englisch/Spanisch	1
Auslandsstudium	1
Soft Skills	1
Strategisches Management	1
Diplomarbeit	1
Tourismus	1
Beschaffung	1
Steuern	1
Mathematik	1

**3. Frage: „Welche Themen wurden vom Studium nicht abgedeckt, bezogen auf Ihre derzeitige Tätigkeit?“**

Im Folgenden finden Sie eine vollständige Aufzählung aller Antworten.

[Mehrfachnennung möglich]

<b>Themenbereiche:</b>	<b>Anzahl:</b>
Human Ressource	3
Umgang mit Menschen	2
Strategischer Vertrieb	2
Cost Controlling	1
Bilanzanalyse	1
Interkulturelles Training	1
Finanzbranche	1
Beratungskompetenz	1
Steuerrecht	1
Wissenschaftliches Arbeiten/Forschungsmethodik	1
Projektmanagement	1
Buchführung	1
Fallstudien	1
Besuche von Firmenvertretern	1

#### **4. Frage: „Wo liegt Ihrer Meinung nach in Ihrem Studiengang Verbesserungspotential?“**

Im Folgenden finden Sie eine vollständige Aufzählung aller Antworten.

[Mehrfachnennung möglich]

<b>Themenbereiche:</b>	<b>Anzahl:</b>
Praxisbezug	5
Zusatzfächer anbieten	1
Umgang mit Menschen	1
Gleichbehandlung der Studenten	1
Training strategischer Vertrieb	1
Beständigkeit der Schwerpunkte	1
Zusammenarbeit mit regionaler Wirtschaft	1
Spezialisierung auf DLM früher	1
Verhandlungstechniken	1
Sprachangebot Englisch	1
Bilanzielle Themen	1
Fallstudien	1
mehr Projekte auf strategischer Ebene	1
Prüfwesen	1

#### **5. Frage: „Wo haben Sie während des Studiums Ihre Praktika absolviert?“**

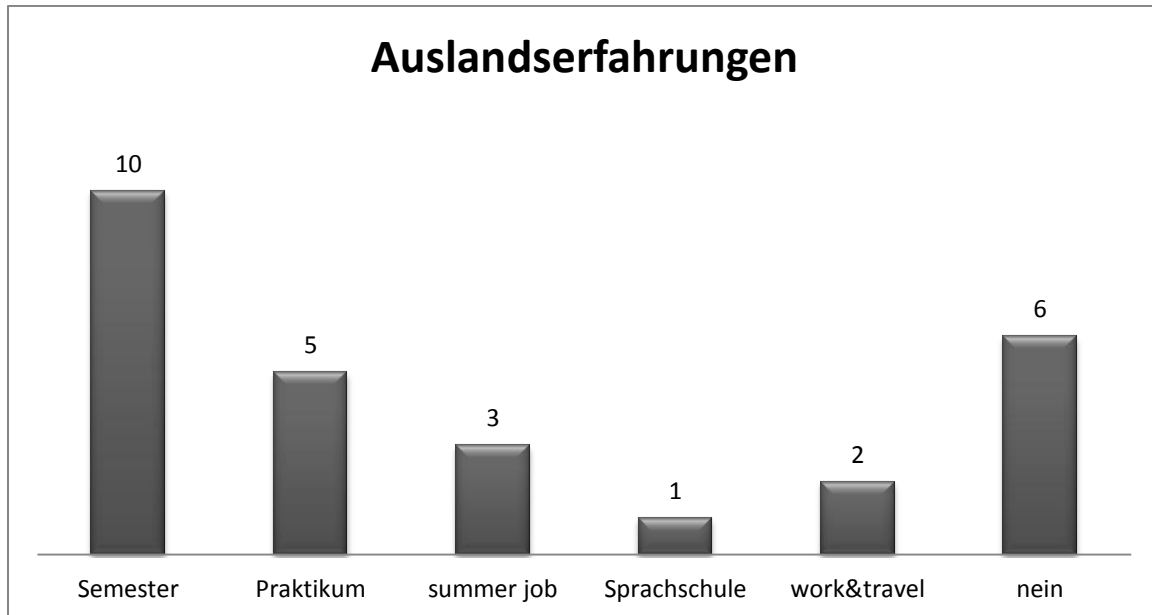
<b>Firma:</b>	<b>Bereich:</b>	
BMW AG	Logistik	[ 2 Studenten]
Vaillant	Personalmanagement	[2 Studenten]
Crown Gabelstapler	Einkauf	[2 Studenten]
T-Systems	Projektmanagement	
ZMM Zeitmanager München GmbH	Bewerbermanagement	
BMW AG	Personal	
Segway Distributer GmbH	Vertrieb / Marketing	

MTU Aero Engines	Qualitätsmanagement
Schleuter Touristik GmbH	Sales / Operation
VR Bank Passau eG	Personal
Aussenhandelskammer	Vertrieb / Marketing
International Adventure Tours Inc.	Eventmanagement
Hotel	G-Leitung
ICME	Unternehmensberatung
BMW AG	Personalwesen
Trauner	Verwaltung / Controlling
Zweckverband Industriegebiet	Marketing / Controlling
ZF Passau GmbH	Fertigungscontrolling
Lux Personal und Kommunikation	keine Angaben
DWF Investment GmbH	Produktmanagement
Siemens VDO Automotive AG	Einkaufscontrolling
Medienservice Agentur Group GmbH	Medienmanagement / Beratung
Siemens	Beratung
HVB	Treasury
Kermi	Controlling
GVB München	Prüfungsdienst
Capotex Spanien	Export
MAN München	Einkauf
Enterprise Rent a Car	Dienstleistung
Wacker Chemie AG	Controlling



## 6. Frage „Haben Sie während Ihres Studiums Auslandserfahrungen gesammelt?“

[Mehrfachnennung möglich]



**Abbildung 3**

70,0 % der Befragten haben Erfahrungen im Ausland gesammelt.

## II. Die Fragen 7 – 11 wurden nur beantwortet, wenn der Student ein Masterstudium macht/gemacht hat, auch wenn dies nicht in Deggendorf ist/war!

Insgesamt haben vier der Absolventen diese Fragen beantwortet, davon waren zwei weiblich und zwei männlich.

## 7. Frage: „Für welchen Masterstudiengang haben Sie sich entschieden?“

Studiengang:	Anzahl:
Logistics and Optimisation	1
MBA Unternehmensgründung, -führung und -nachfolge	1
International Business Administration	1
Strategisches und Internationales Management	1

**8. Frage: „An welcher Hochschule/Institution findet/fand das Masterstudium statt?“**

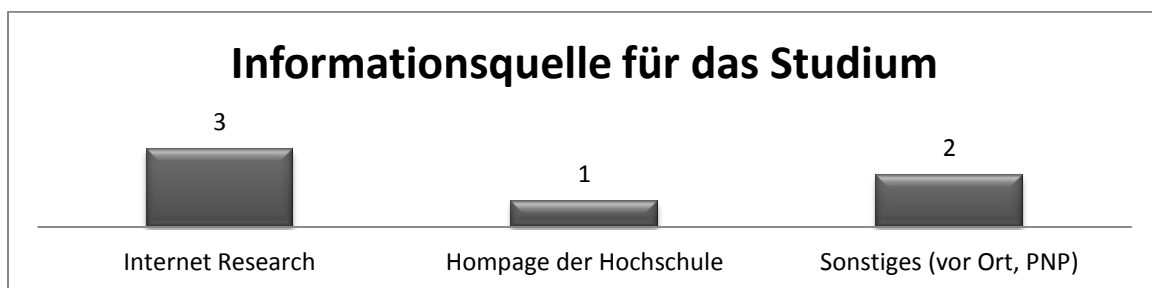
<b>Hochschule:</b>	<b>Anzahl:</b>
Hochschule Deggendorf	2
University of Portsmouth	1
Hochschule München	1

**9. Frage: „Wann machen/machten Sie Ihren Abschluss und wie lautet Ihr Titel danach?“**

Diese Frage wurde nicht beantwortet.

**10. Frage: „Wie haben Sie von diesem Studium erfahren?“**

[Mehrfachnennungen möglich]



**Abbildung 4**

Die meisten der Studierenden fanden Informationen über den von Ihnen gewählten Masterstudiengang über das Internet.

**11. Frage: „Was erwarten Sie von diesem Abschluss?“**

[Mehrfachnennung möglich]

<b>Erwartungen für den Abschluss</b>	<b>Anzahl</b>
Mehr Chancen auf dem Arbeitsmarkt	4
Berufliche Orientierung/Spezialisierung	3
Wissensgewinn	3
Mehr Gehalt	2
Qualifiziertere Tätigkeit	2
Sonstige (neue Kontakte, Möglichkeit zur Promotion)	2

Der Großteil der Studenten, welche sich für einen Masterstudiengang entschieden haben, erhofft sich bessere Chancen auf dem Arbeitsmarkt.

### **III: Die Fragen 12 – 18 richten sich an die Studenten, welche nach dem Studium berufstätig sind/waren.**

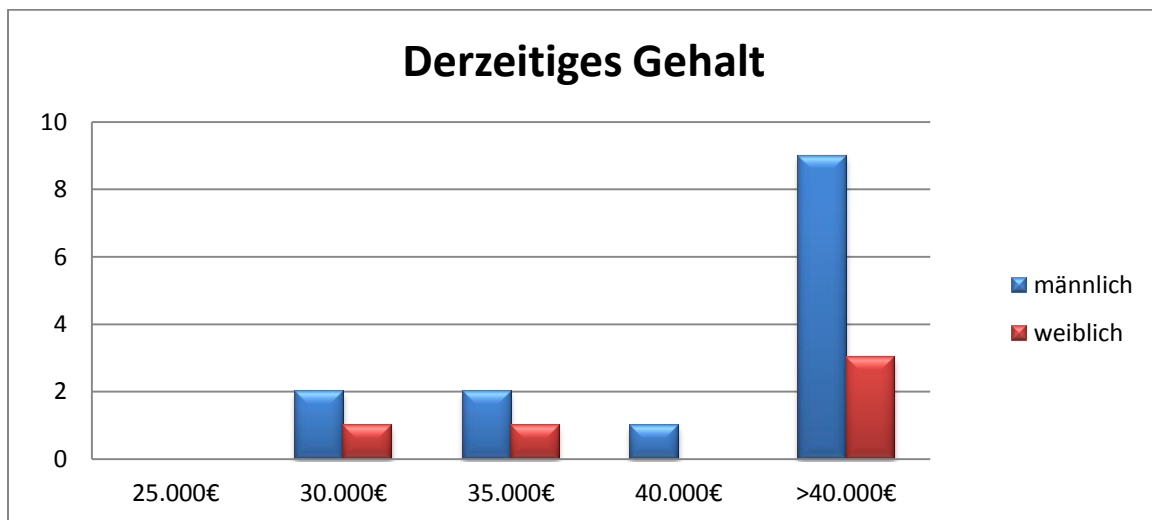
Sechszehn der Befragten gaben als höchsten Abschluss das Diplom an, einer den Bachelor und ein weiterer den Master.

#### **12. Frage: „Wo arbeiten Sie jetzt?“**

<b>Unternehmen:</b>	<b>Abteilung:</b>	<b>Branche:</b>
MAC Mode GmbH & Co. KG	Vertrieb	Textil [2 Absolventen]
Allianz AG	Vertrieb	Finanzdienstl.
ZMM Zeitmanager München	Projektbetreuung	Personal
Max Streicher	Projektmanagement	Bau
Lindner Group KG	Konzernbilanzierung	Bau
TUJA Zeitarbeit GmbH	keine Angabe	Personal
VR Bank Passau eG	Kundenbetreuer	Banken
IT Inkubator Ostbayern GmbH	Gründungsförd.	Beratung
Strascheg Center	Projektleitung	Hochschule
Hochschule Deggendorf	Wissenschaftl.	Hochschule
Klotz Labs	GF	Kosmetik
Max Streicher	Controlling	Bau
Moll Automatisierung	Proj.Controlling	Anlagebau
Wacker Chemie AG	Controlling	Chemie
GVB München	Prüfungsbereich	Wirtschaftsprüfung
MTU Aero Engines	Einkauf	Luftfahrt

### 13. Frage: „Wie hoch war hier Ihr Einstiegsgehalt?“

Gehalt:	Gesamtanzahl:	männlich:	weiblich:
bis 30.000€/pa	3 (15,0 %)	2 (14,3 %)	1 (16,6 %)
bis 35.000€/pa	3 (15,0 %)	2 (14,3 %)	1 (16,7 %)
bis 40.000€/pa	1 (5,0 %)	1 (7,1 %)	0
40.000€/pa und mehr	12 (60,0 %)	9 (64,3 %)	3 (50,0 %)
Keine Angaben	1 (5,0 %)	0	1 (16,7 %)



**Abbildung 5**

Bei dem Studiengang Betriebswirtschaftslehre erkennt man keinen Unterschied bei der Gehaltsverteilung auf die Geschlechter.

### 14. Frage: „Wo war Ihre erste Stelle nach dem ersten Studienabschluss?“

Unternehmen:	Abteilung:	Branche:
Allianz AG	Vertrieb	Finanzdienstleistung
ZMM Zeitmanager München	Vertrieb	Personal
Max Streicher	Projektmanagement	Bau
Curacon Wirtschaftsprüfungsgesellschaft	Prüfungsassistent	Bau
TUJA Zeitarbeit GmbH	Personal	
VR Bank Passau eG	Kundenbetreuer	

Banken Hans Lindner Stiftung	Gründungsberatung	Beratung
Straschegisches Center for Entrepreneurship	Projektleitung	Hochschule
Hochschule Deggendorf	Wisseschaftl.	Hochschule
ICME	Beratung	Finance Service
Toshiba	Digital Products	IT
Zollner AG	Controlling	Elektroindustrie
Moll Automatisierung	Proj.Controlling	Anlagebau
Wacker Chemie AG	Controlling	Chemie
GVB München	Prüfungsbereich	Wirtschaftsprüfung
MTU Aero Engines	Einkauf	Luftfahrt
Toshiba	Materialdisponentin	IT

Insgesamt haben acht Absolventen, 57,1 %, nach ihrer ersten Anstellung den Arbeitsplatz gewechselt.

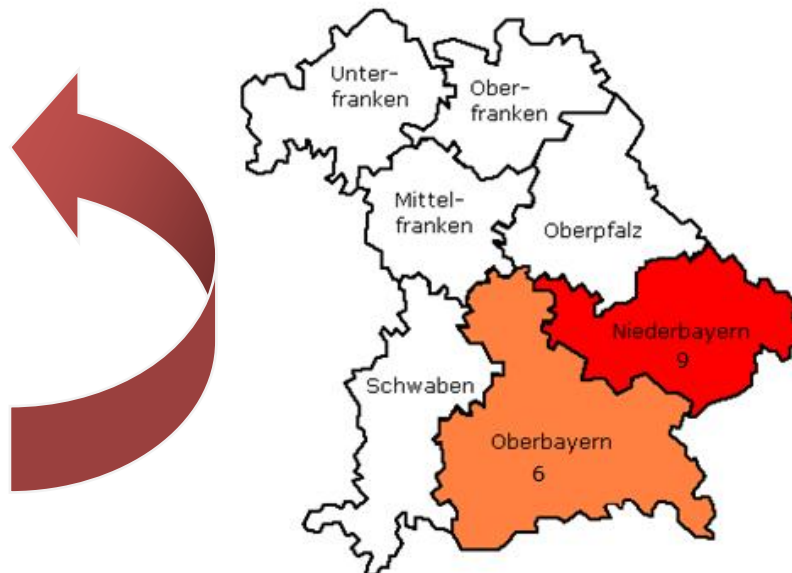
### Verteilung in den Regionen nach dem Studium

<b>Region:</b>	<b>Gesamtanzahl:</b>	<b>männlich:</b>	<b>weiblich:</b>
Niederbayern	9 (52,9 %)	5 (45,5 %)	4 (66,6 %)
Oberbayern	6 (35,3 %)	6 (54,5 %)	0
Nordrhein-Westfalen 1 (5,9 %)		0	1 (16,7 %)
Hessen	1 (5,9 %)	0	1 (16,7 %)

## Bayern

Rest Deutschland

2

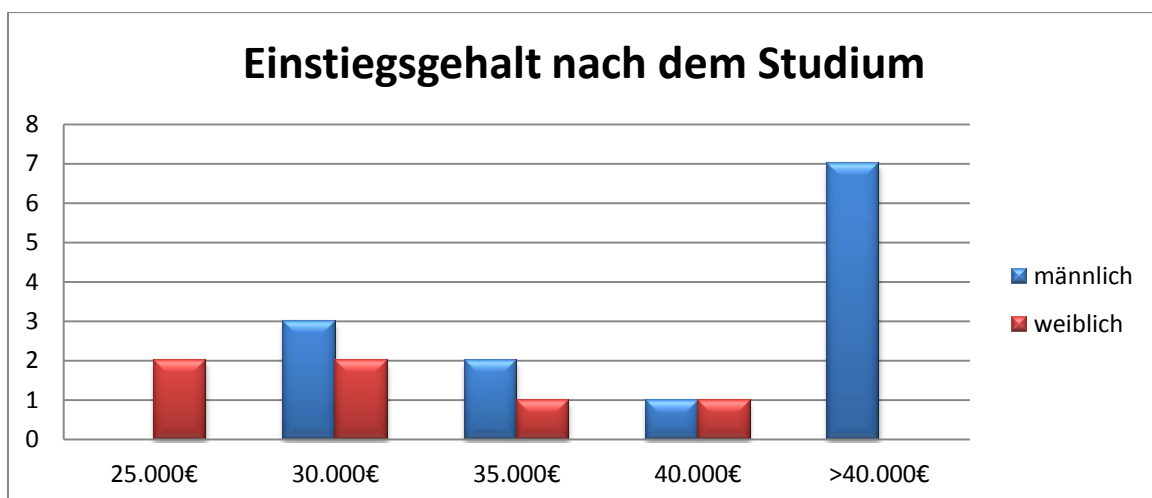


**Abbildung 6**

88,2 % der Absolventen blieben in Bayern, die restlichen verteilten sich in Deutschland.

### 15. Frage: „Wie hoch war hier Ihr Einstiegsgehalt?“

Gehalt:	Gesamtanzahl:	männlich:	weiblich:
bis 25.000€/pa	2 (10,0 %)	0	2 (33,3 %)
bis 30.000€/pa	5 (25,0 %)	3 (21,4 %)	2 (33,3 %)
bis 35.000€/pa	3 (15,0 %)	2 (14,3 %)	1 (16,7 %)
bis 40.000€/pa	2 (10,0 %)	1 (7,1 %)	1 (16,7 %)
40.000€/pa und mehr	7 (35,0 %)	7 (50,0 %)	0
Keine Angaben	1 (5,0 %)	1 (7,1 %)	0

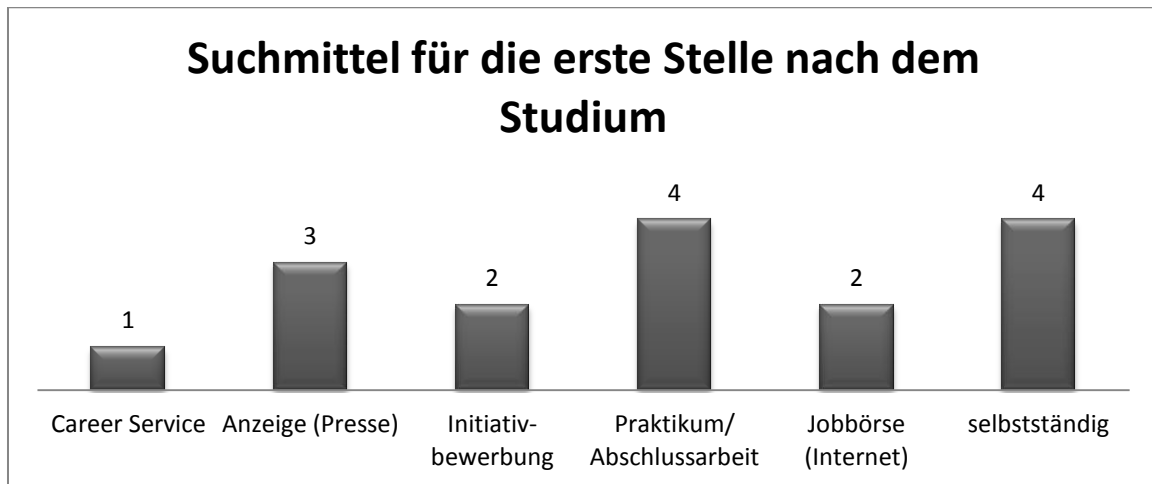


**Abbildung 7**

Direkt nach dem Studium verdienten Männer mit dem Abschluss der Betriebswirtschaftslehre leicht mehr als Frauen.

**16. Frage: „Wie haben Sie Ihre erste/n Tätigkeit/en (nach dem Studium) gefunden?“**

[Mehrfachnennung möglich]

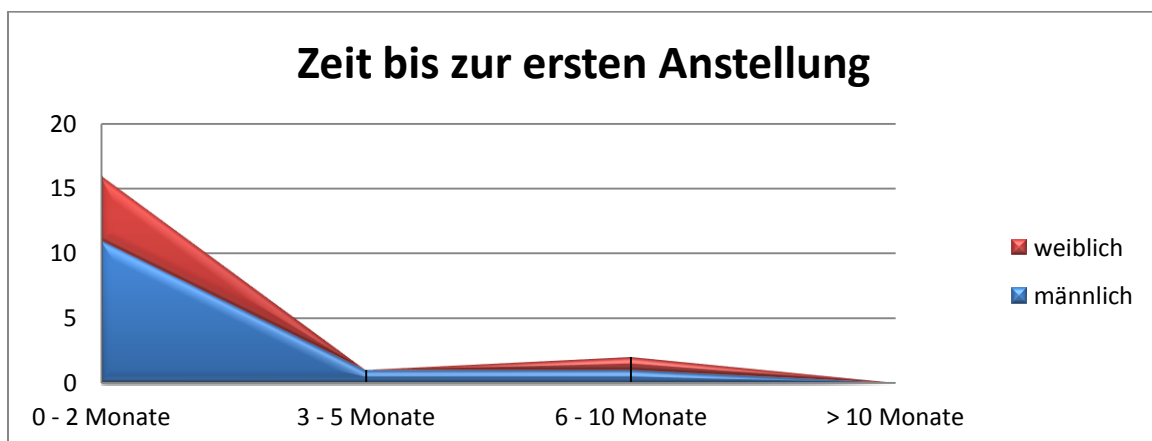


**Abbildung 8**

Die Studierenden setzten bei ihrer Arbeitssuche vor allem auf ihr Praktikum und ihre Abschlussarbeit bzw. auf Selbstständigkeit.

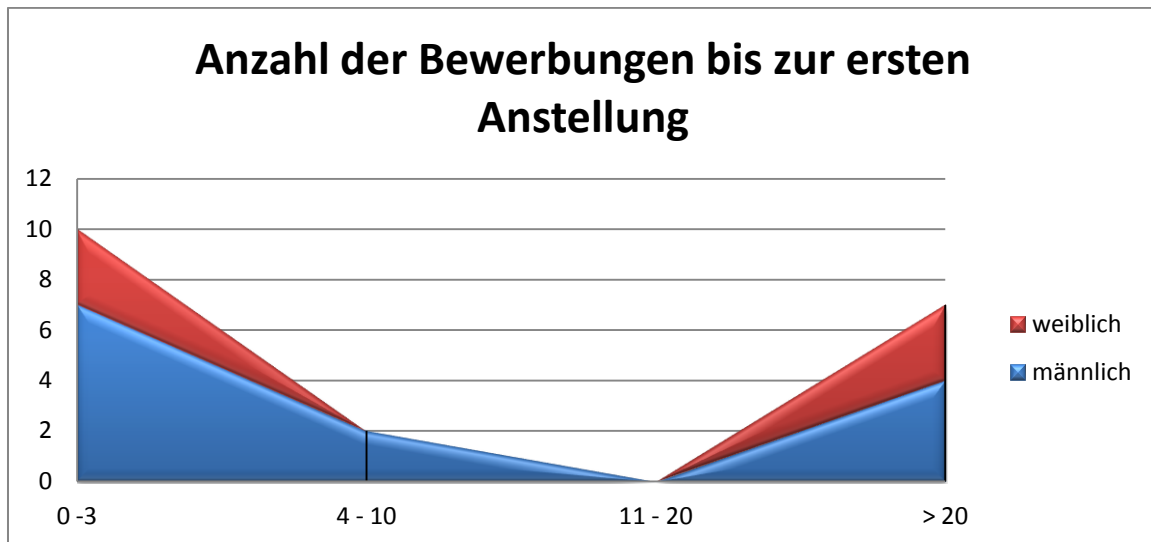
**17. Frage: „Wie lange hat es gedauert, bis Sie Ihre erste Anstellung (nach dem Studium) gefunden haben und wie viele Bewerbungen mussten Sie schreiben?“**

Monate:	Gesamtanzahl:	männlich:	weiblich:
0 – 2 Monate	16 (84,2 %)	11 (84,6 %)	5 (83,3 %)
3 – 5 Monate	1 (5,3 %)	1 (7,7 %)	0
6 – 10 Monate	2 (10,5 %)	1 (7,7 %)	1 (16,7 %)



**Abbildung 9**

<b>Bewerbungen:</b>	<b>Gesamtanzahl:</b>	<b>männlich:</b>	<b>weiblich:</b>
0 – 3	10 (52,6 %)	7 (53,8 %)	3 (50,0 %)
4 – 10	2 (10,5 %)	2 (15,4 %)	0
>20	7 (36,9 %)	4 (30,8 %)	3 (50,0 %)

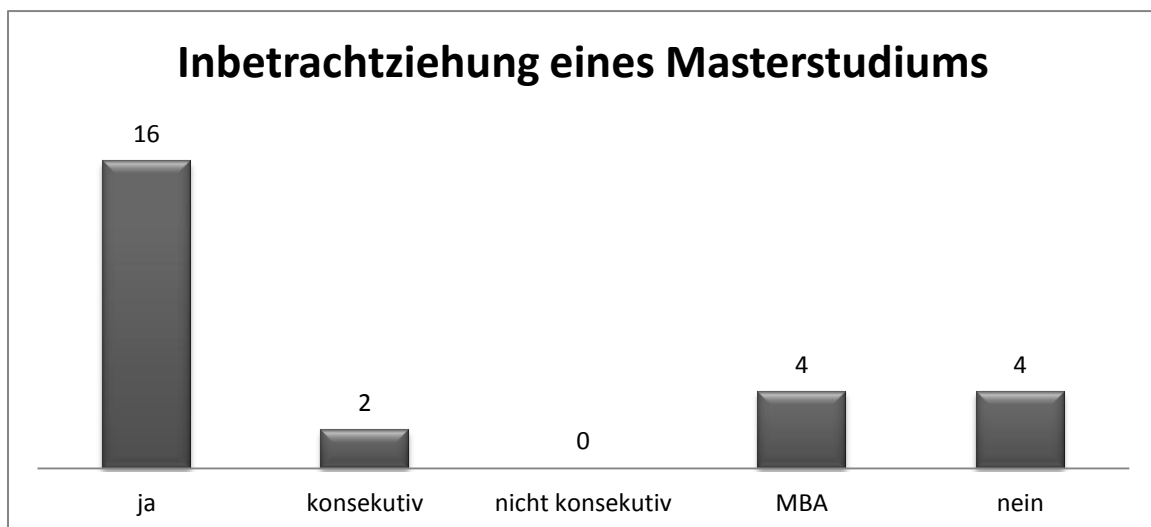


**Abbildung 10**

Die meisten Absolventen fanden 0-2 Monate nach ihrem Abschluss eine Anstellung und schrieben dazu im Durchschnitt weniger als drei Bewerbungen.

**18. Frage: „Ziehen Sie ein Masterstudium später einmal in Betracht?“**

[Mehrfachnennungen möglich]



**Abbildung 11**

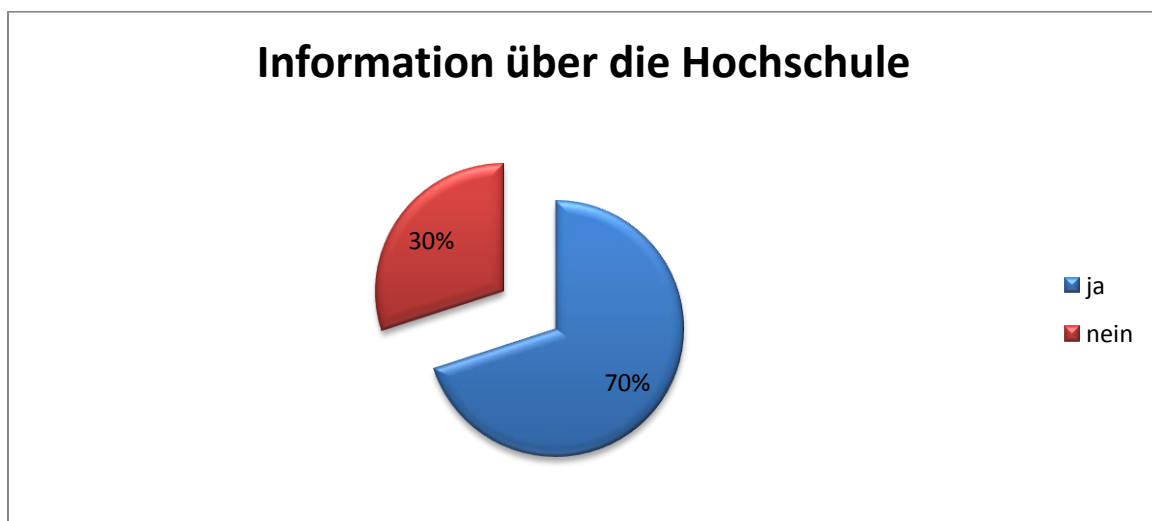
80,0 % der Befragten zieht ein späteres Masterstudium in Betracht.



#### IV. Allgemeiner Teil, von allen zu beantworten

**19. Frage: „Werden Sie regelmäßig über die Angebote des Alumni Managements der Hochschule per E-Mail informiert, wie etwa Seminare für Berufstätige, Erscheinen des Online-Magazins für Absolventen etc.?“**

Antwort:	Anzahl:
Ja	14
Nein	6



**Abbildung 12**

Die Mehrheit, 70,0 %, der Befragten wird regelmäßig über die Hochschule informiert.

## **V. Anhang**

### **Danksagung**

An dieser Stelle sei den folgenden Personen gedankt, ohne deren Hilfe die Absolventenbefragung nicht zustande gekommen wäre.

Frau Martina Heim für die Idee.

Herrn Klaus Spagert für die technische Umsetzung der Online-Befragung.

Frau Katja Schneider für das Organisieren der Auswertung.

Den studentischen Hilfskräften Bettina Leipold, Simone Sayer, Vanessa Schlüter und besonders Magdalena Boyen für das Hinein- und Mitdenken.